

國立臺灣師範大學 函

地址：106308 臺北市大安區和平東路一段
162號

聯絡人：鄭思怡

電話：02-77497975

電子信箱：cindy9518183@ntnu.edu.tw

受文者：高雄市立左營高級中學

發文日期：中華民國113年9月11日

發文字號：師大資工字第1131025133號

速別：普通件

密等及解密條件或保密期限：

附件：

主旨：本校資訊工程學系承辦教育部運算思維推動計畫，推廣
「國際運算思維挑戰賽(International
Challenge on Informatics and Computational
Thinking)」，敬邀貴校參與，請查照。

說明：

- 一、運算思維為利用資訊科學知能進行問題解決之思維方式，亦是各國科技教育之教學重點。每年在全球近60國同步舉辦之國際運算思維挑戰，即旨在協助瞭解學生之運算思維知能，激發學生學習興趣。
- 二、挑戰賽於113學年度第一學期之重要日程如下：
 - (一)報名期間：9月27日至10月17日止(線上報名)。
 - (二)開放練習：10月28日至11月1日止(線上練習)。
 - (三)正式挑戰賽：11月4日至11月15日止(擇一節課進行)。
 - (四)成績與參與證明公佈時間：12月6日。
- 三、敬請貴校資訊教師帶領班級學生踴躍報名參與本挑戰賽活動。

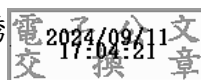


四、113學年度第一、二學期使用之任務相同；113學年度第二學期之挑戰賽時程將於2025年2月另行公告。

五、詳細資訊請參考官網 <https://bebras.csie.ntnu.edu.tw>，或電洽：02-77497975。

正本：全國高級中等學校

副本：教育部、本校理學院資訊工程學系專任助理 梅宜琇

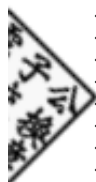


校長 吳正己

裝

訂

線



86